

Unsere CJD Küche Elze

Unsere Verbesserungsmaßnahme Nr. 6 für mehr Nachhaltigkeit

Die Leuchtstoffröhren werden durch LED-Röhren ersetzt

Was erreichen wir damit?

Die Küche wird nun von 61 LED Lampen beleuchtet.

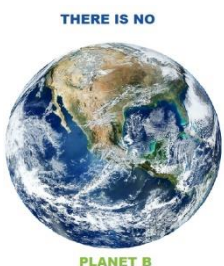
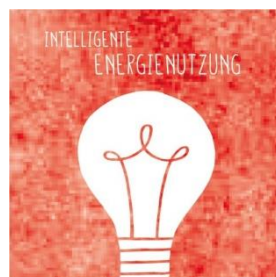
Wir erzielen durch die Umrüstung eine Einsparung von 3.874 kWh
Durch unseren Wechsel auf Ökostrom verringert sich dieser Wert nochmals
von vorher 0,2 Tonnen auf **0,063 Tonnen** CO₂ Emission.

Unser Appell

Energiesparende Leuchtmittel: Wir können allein durch den Austausch der
Leuchten eine erhebliche Einsparung an umweltschädlichen Emissionen
erreichen.

Aus der UN Nachhaltigkeitsagenda 2030 haben wir 17 eigene
Nachhaltigkeitsziele abgeleitet.

**Mit dieser Maßnahme erreichen wir direkt oder indirekt folgende unserer
Ziele**



Mehr Informationen zu unserem Nachhaltigkeitsprojekt und zu unserer
Mission unsere Küche mit 60 Schritten nachhaltiger zu gestalten findet
ihr auf unserer Homepage unter der Rubrik Nachhaltigkeit.

